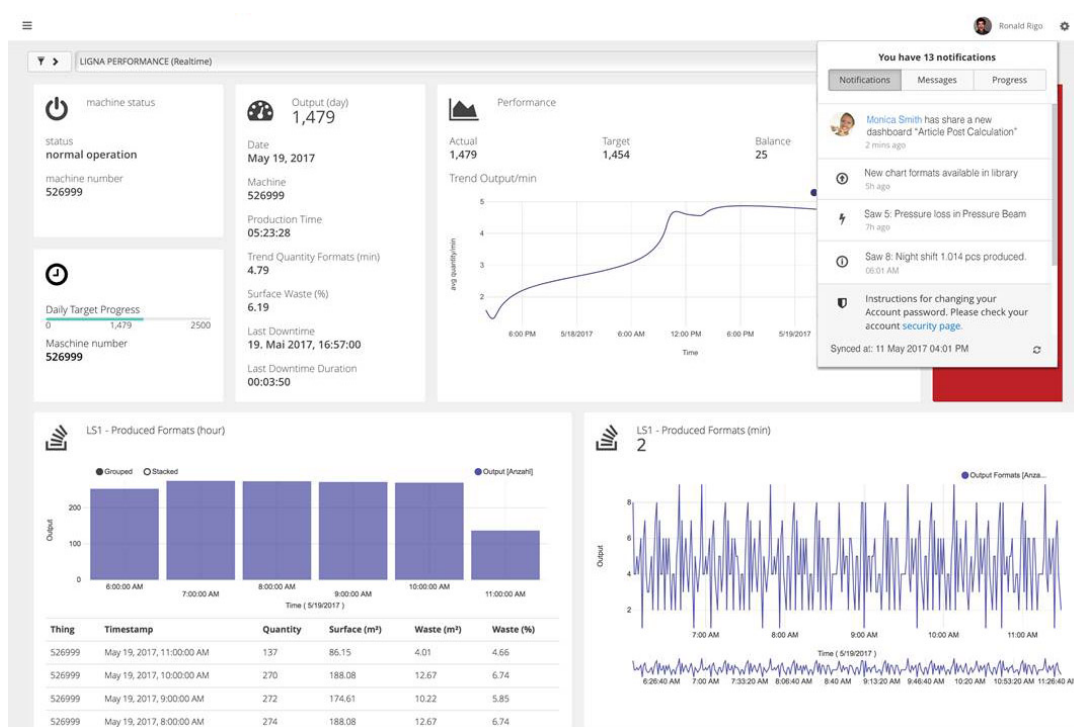


Mit der Hochleistungszuschnittanlage Combi.cut 1 kam 2017 das erste gemeinsame Produkt der IMA Schelling Group auf den Markt



Eine neue IoT-Lösung soll künftig signifikante Anlagendaten aus der Wertschöpfungskette der in Betrieb befindlichen Anlagen der IMA Schelling Group neutral auswerten und mit den gewonnen Erkenntnissen zur Optimierung der Produktionsabläufe beitragen



2017 starteten 18 neue Azubis ihre Ausbildung bei IMA. Insgesamt wuchs die Belegschaft dank anhaltend hoher Nachfrage und dem Ausbau der strategischen Unternehmensbereiche Service, Robotik und Anlagensteuerung um 55 Mitarbeiter



Die neue Softwareplattform IPC.NET integriert sämtliche Maschinen der jeweiligen Anlage vollumfänglich in die (Daten-)Kommunikation





Kapazitätserweiterung: am Standort Lübbecke entstanden 2017 zwei neue Produktionshallen für Montage und Vorabinbetriebnahme sowie ein Bürogebäude für Installation und Customer Service



Geschäftsbereich Robotik Engineering: maßgeschneiderte Handling-Konzepte für die vollautomatisierte, vollverkettete Lösgröße-1-Fertigung auf der Basis flexibler Roboter