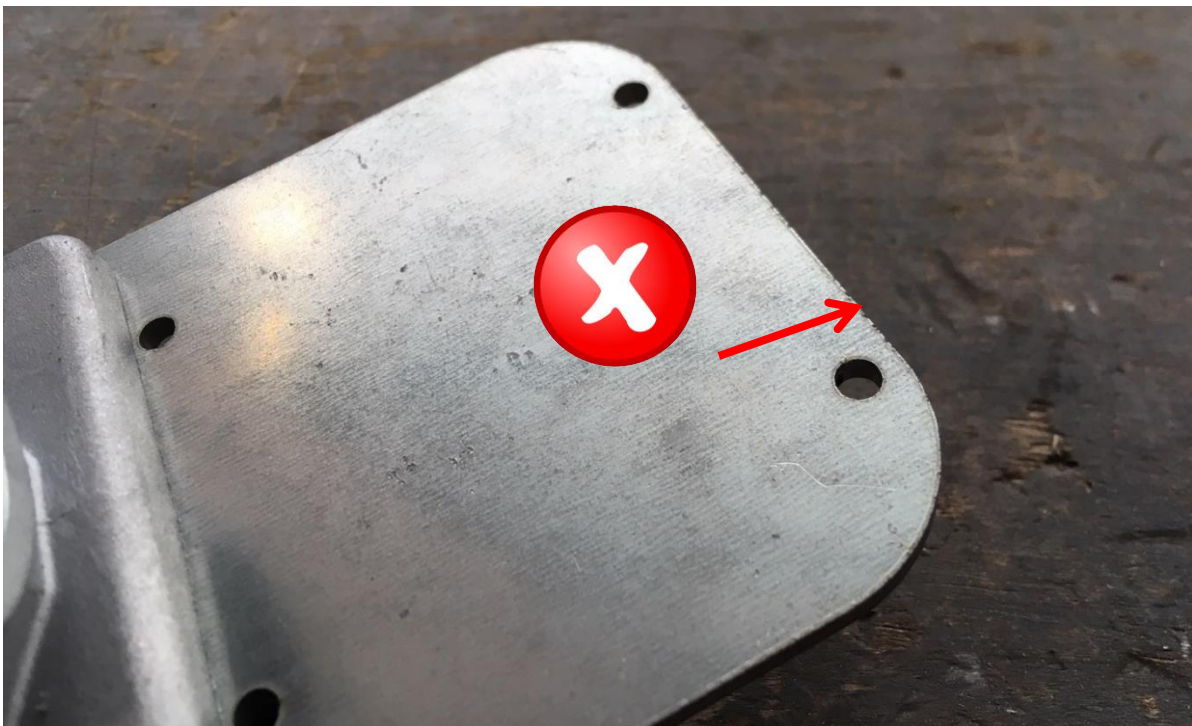
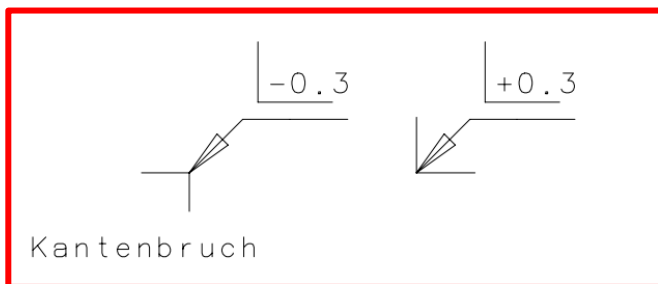


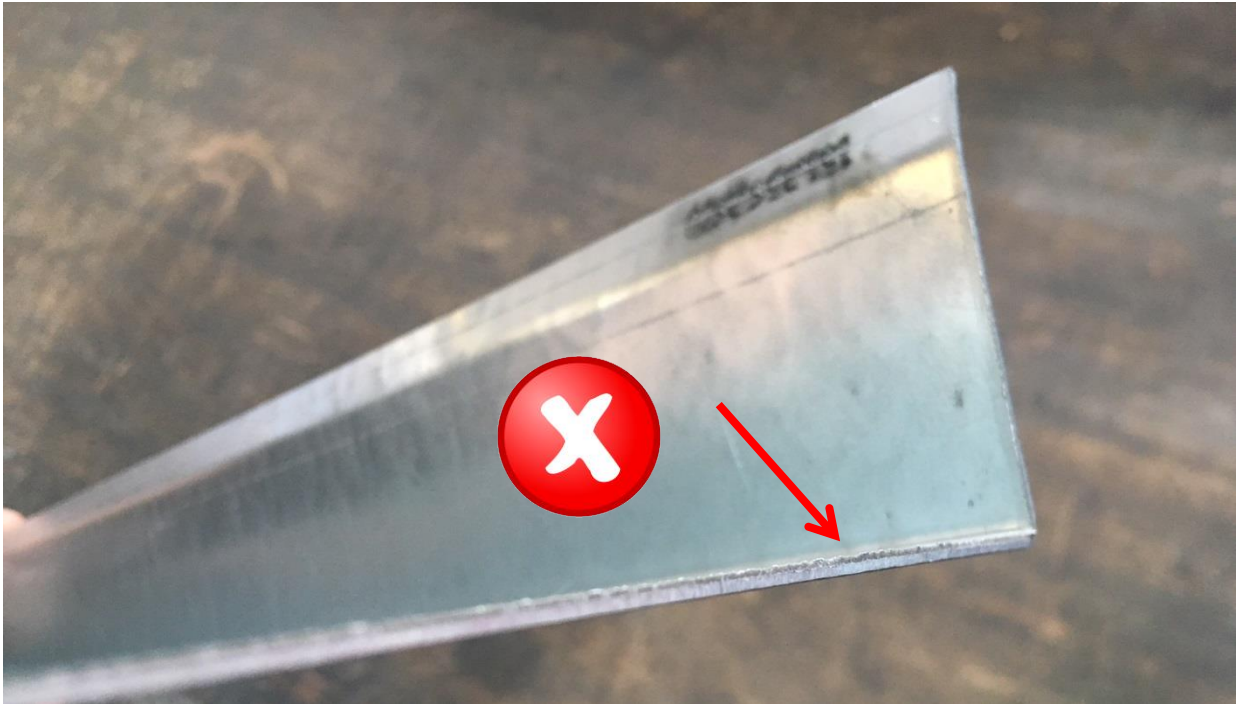
Ziel / Zweck	Um Schnittverletzungen an scharfen Kanten zu verhindern und Ausbrüche von Beschichtungen (Lackabsplitterungen) zu reduzieren.
Geltungsbereich	IMA Schelling Austria.
Inhalt	Richtiges entgraten von Blechteilen. Der Kantenbruch (laut Zeichnung +/- 0,3mm) ist einzuhalten!
Mitgeltende Unterlagen	-

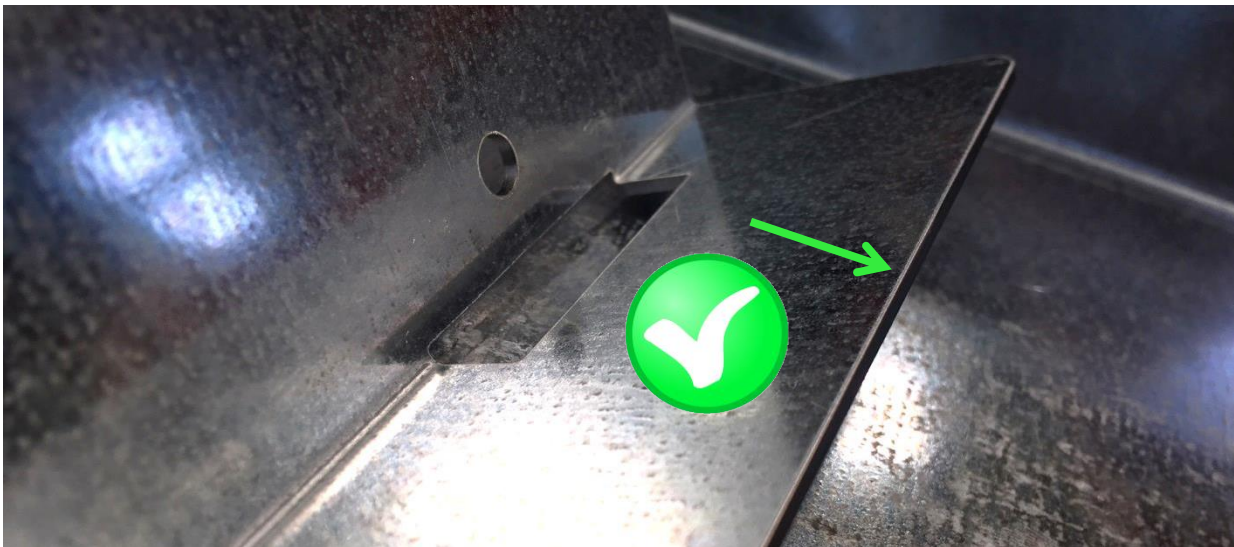


Name und Datum

Name und Datum

Erstellung:	Justine Loser 30.04.2020	Formale Prüfung Qualitätssicherung:	Justine Loser 30.04.2020
Inhaltliche Prüfung Prozesspate:	Johannes Flatz 10.09.2018	Freigabe Prozessverantwortlicher:	Thomas Depaoli 10.09.2018
Verteiler:	d.3	Ersetzte Version:	-
Dokumentenlink:	d3://d3explorer/GP00029690		





Zum entgraten wird folgendes Werkzeug empfohlen:

- Pistolengriffschleifer
- 3M Scotch-Brite EXL 2A MED Kompaktscheibe (diese Scheibe zieht keinen erneuten Grat auf!)

